

生き生き

【目次】

- つながる…………… 1・2
- いそしむ…………… 3・4
- くらす…………… 5・6
- 今月のクイズ…………… 裏表紙

クロスワードを解いて、正解の方に "なんかええもん"をプレゼント! ※抽選で2名の方

応募方法はハガキもしくはFAX、メールにて、
答え、氏名、年齢、住所、電話番号、香川のおすすめの
お土産を記載の上、ご応募ください。
※FAXもしくはメールの方は、受信後2~3日経っても、
受信の連絡がない場合はお問い合わせください。

●応募先●

香川県社会福祉協議会 高齢者いきいき案内所
〒760-0017 香川県高松市番町1-10-35 5階
TEL.087-861-0546 FAX.087-861-2664
Mail:chiiki3@kagawaken-shakyo.or.jp

●申込期限● 9月30日(水)必着

たてのカギ

- 1 夏の風物詩
- 3 無花果
- 5 地球上の人間社会のすべて
- 6 王貞治の愛称は「〇〇ちゃん」
- 9 珍しいさま。能登が舞台の連続テレビ小説の
作品名

よこのカギ

- 2 自然を楽しめる手軽な活動
- 4 世界で最も小さな犬種
- 7 日本人ではじめて着用した人物は白洲次郎
- 8 自由が効いて便利ですが、安全運転で
- 10 〇〇〇を取る人がいると頼もしい。
- 11 ミュージカル『サウンド・オブ・ミュージック』
に登場する楽曲

1 2	3			
	4	5	6	
	7			
	8		9	
10	ン	11		

たてとよこのカギからマス目を文字で埋めて
クロスワードを完成させます。

二重枠文字を並び替えて出来る言葉は?

ヒント【新しく動く様子】

【答え】

--	--	--	--

編集後記

毎月発行のいきいき案内所ニュー
ースが、季刊誌に生まれ変わら
りました。高齢者いきいき案内所
を知っていただく"つながる"、
いきいきさん紹介、各種養成講
座の情報の"いそしむ"、地域で
暮らす皆様の様々な場面に活
用いただきたい"くらす"という
観点で編集しています。皆様の
ご意見や情報をおまちしており
ます。(平池)

《高齢者いきいき案内所に登録しませんか?》

◎例えばこんな方・・・

ちょっと一息ついた方

何かしたい方

経験や知識、技術を活かして地域で活動したい方

高齢者いきいき
案内所では
登録者をお待ち
しています。

お気軽にご相談ください!!

《発行元》香川県社会福祉協議会 高齢者いきいき案内所
〒760-0017 高松市番町一丁目10-35
TEL.087-861-0546 FAX.087-861-2664
Mail:chiiki3@kagawaken-shakyo.or.jp
URL:http://www.kagawaken-shakyo.or.jp/full_of_life/



高齢者いきいき案内所では、
豊かな経験や知識、技術をお持ちの皆様のお力を
地域の中で生かす場を作り、活動いただいています。
今回は、子どもに関わる活動につながった例をご紹介します。

Point 3

香川県子どもの未来応援ネットワーク事業※
を通じ、子ども食堂など地域の支援の場が希望
する物品を（公社）セカンドハンドの商品から無
償提供していただくこととなりました。

ノートやものさしなどの文具、手投げバック、
絵本、調味料等たくさんの商品が子ども食堂等
の運営に役立っています。



勉強する子ども（イメージ）



Point 1

県社協事務所に集まった使用済み切手を、（公社）セカンドハンドへ寄付
するため、高齢者いきいき案内所登
録者3名の方に、使用済み切手の周り
を切り取るボランティア活動をお願い
しました。

活動当日は一時間半ほど集まって
作業していただき、残った切手は持ち
帰りの作業に協力をいただき、紙袋い
っぱいにあった使用済み切手をすべ
て切り取ることができました。

セカンドハンドへ
使用済み切手を寄付

県社協では、使用済み切手を集めています。
お近くに寄られたときに直接お持ちいただくか、
郵送でもお受けしています。
在宅時間の有効活用に、お手元の郵便物の切
手をぜひ見てください。



集まった使用済み切手（イメージ）

Point 2

公益社団法人セカンドハンド（登録団体）

主にカンボジアでの学校建設支援や孤児院支
援などを行っている国際協力団体です。チャーリ
ティーショップを3店舗運営しており、支援のための
資金を得ています。寄付の受付の他にボランティ
ア募集をしています。使用済み切手の寄付を受
け付け、活動費等にしています。

詳しくは、セカンドハンドで検索してください。

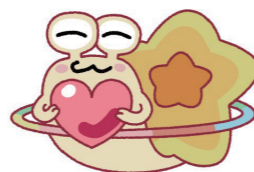


松縄店外観



チャリティーショップの様子

できることからつながる



※ 香川県子どもの未来応援ネットワーク事業とは…

子どもの支援に関わる多様なネットワークの構築を目指しています。

○ お問い合わせ ○

香川県子どもの未来応援ネットワーク事務局

【住所】〒760-0017 香川県高松市番町1-10-35

香川県社会福祉総合センター5F

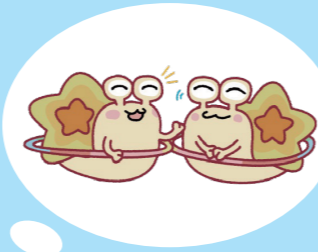
【TEL】087-861-0546（地域福祉課）

【FAX】087-861-2664

【E-mail】omoiyari@kagawaken-shakyo.or.jp

使用済み切手を整理するボランティア活動から、（公社）セカンドハンドさんに切手の寄付
というバトンが渡り、その後、（公社）セカンドハンドさんから県内の子ども食堂等へ物品
提供が行われ、形を変えながら、連鎖し、子どもの支援につながっています。つながって
いく形が見えてくると、ボランティア活動の意義や大切さを知り、やりがいがあります。

大変な状況の中でも、思いを持った方々と伝えたい講師の思いが重なり合えた動画視聴対応講座でした。現在は、感染症対策を踏まえながら、対面での講義を始めていますが、本格的な第2波はいつ来るか分かりません。しかしながら、動画視聴でも受講いただける方がいること、動画制作に協力していただける講師のおかげで、学ぶ機会は継続できることを経験させていただきました。



今後の講習会の予定

内容	日時	会場	その他
養成講座 ボランティア 読み聞かせ	9/7(月) 10:30~16:30	三木町防災センター2階第1研修室 (木田郡三木町大字氷上310番地)	昼食及び 絵本2冊持参
ボランティア 養成講座 傾聴	10/5(月) 10:00~16:00	香川県社会福祉総合センター6階研修室 (高松市番町1丁目10番35号)	昼食付き

読み聞かせボランティア養成講座・ 傾聴ボランティア種養成講座のご報告



動画視聴風景
令和2年度読み聞かせボランティア養成講座高松会場

コロナ禍でも工夫しながら学びました!

【動画視聴対応講座】※視聴時間約1時間半程度

- 令和2年度読み聞かせボランティア養成講座
(高松会場)受講者17名
合同視聴/令和2年5月28日(木)13時~17時
自宅視聴/令和2年5月28日(木)10時~6月4日(木)10時
 - 令和2年度傾聴ボランティア養成講座
(高松会場)受講者2名
自宅視聴/令和2年6月1日(月)10時~6月8日(月)10時
- 受講後に、課題として、受講の動機、感想、読み聞かせ会プログラム案作成を提出いただき、思いや、今後の活動、読み聞かせについて理解を深めていただきました。

交流会『きらりんぐ』令和2年6月16日(火)13時~15時 香川県社会福祉総合センター3階ボランティア交流室 参加者11名

「読み聞かせとハンドドリップコーヒーを楽しもう!」★本日のコーヒーは、「イエメンモカ マテリアルマカ」

- 【プログラム】
- 「道成寺」ポプラ社(読み手 田所 なよ子 様)
 - 「あたごの浦」福音館書店(読み手 大上 喜子 様)
 - 「わがはいは のっぺらぼう」童心社(読み手 田所 なよ子 様)
 - 「おおきなおおきな木みたいに」ひさかたチャイルド(読み手 大上 喜子 様)



ハンドドリップ
コーヒー講習会
修了者の腕前
披露



読み手は、マス
クやフェイスシ
ールド着用

これからの交流会『きらりんぐ』 大人向け 読み聞かせとハンドドリップコーヒーを楽しもう!

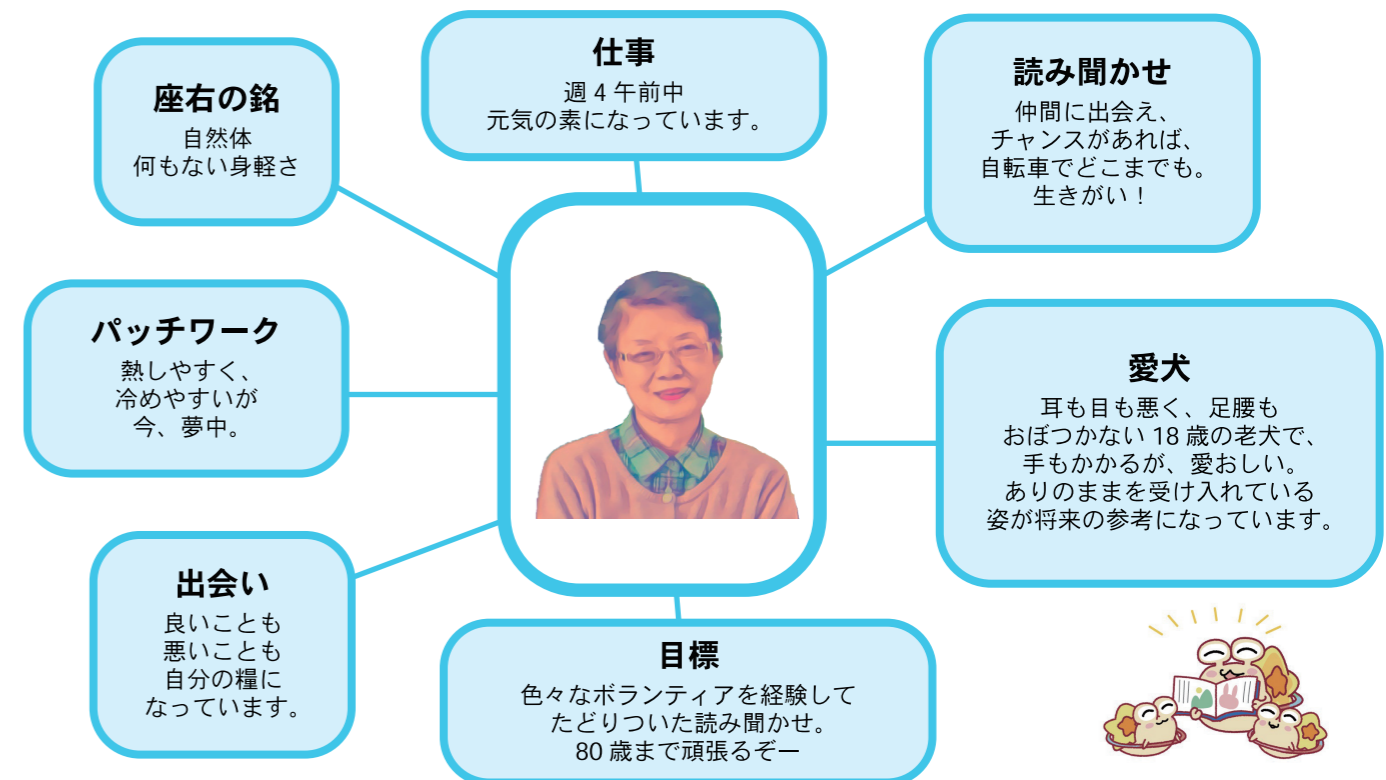
開催日	時間	会場
9月15日(火)		
10月15日(木)	13時~15時	県社会福祉総合センター3階ボランティア交流室
11月17日(火)		

※会場等変更になる場合があります。ご参加の場合は、ご確認ください。

素敵な方々が作られている要素は、さまざまです。
新しい自分づくりのヒントにしてみませんか?

読み聞かせボランティア活動を行う「絵本を楽しむ会『ふくふく』」代表の
田所なよ子 様がごできるまで仕事、ボランティア活動、仲間、愛犬などの関わりをじっくりご覧ください。

教えていきいきさんの秘密



スマートフォンとくらす...

スマートフォンワンポイント講座
～QRコードって知っていますか?～

スマートフォンの保有率は67.6%※となり、とても身近な存在です。コロナ禍における新しい生活様式を求められる中で、厚生労働省がアプリを開発する等、今や生活に欠かせないものとなっています。

そんなスマートフォンの便利な機能の1つである、「QRコードの読み取り」をみなさんご存じでしょうか。街を歩いていると様々なところで目にするQRコードは、お店の情報検索やLINE等SNSのお友達追加、キャッシュレス決済でも使われています。

今回は「QRコードの読み取り」をご紹介します。

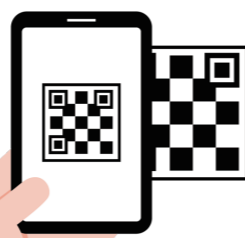
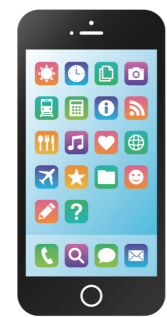
(※出典:総務省「令和元年通信利用動向調査」)

QRコードとは

…QRコードとは、イラストのようなコードのことを言います。読み取ることで、さまざまな情報を得ることができます。

QRコードの読み取り

…お持ちのスマートフォンのカメラ機能から読み取ることができます。読み取り専用のアプリを使うことも可能です。



スマートフォンのカメラアプリを起動 ▶▶▶

QRコードを読み取り

※お使いのスマートフォンの機種やバージョンによって異なることもあります。

実際に読み取ってみよう!

QRコードを2つ用意しましたので、実際に読み取ってみましょう!!

QRコードは季刊誌「生き活き」のアンケート調査と高齢者いきいき案内所公式LINEの友達追加の画面につながっています。季刊誌「生き活き」のご感想や公式LINEのお友達追加をぜひお願いします。

WEBでアンケート調査
をしています。
ぜひご回答ください。

季刊誌「生き活き」
アンケートフォーム



公式LINE友達追加



LINEをお使いの方は、
ぜひお友達追加を!!



今回は...

地元でくらす...地域の商店をご紹介します!!

畑と町の中継所 藤塚町マルシェ

藤塚町マルシェは、昼は県内の農家さん達から直接仕入れた野菜を売る八百屋、夜は店頭で実際に販売している果物を使ったフルーツカクテルを出すBARです。下町感あふれる藤塚町の雰囲気が気に入り、築60年ほどの元家具店であった古民家を改装して、6年ほど前にお店を構えました。入口のテントには、今でも家具店の名前をそのまま残してあります。

今回、主にご紹介する八百屋ですが、ご近所の方々や仕事帰りの会社員さんなど、20代～90代!までの本当に幅広いみなさまにご利用いただいています。

野菜は、県内の自分で集荷に行ける範囲の農家さんが作っているものに限られますので、スーパーほど種類も量も多くはありません。ですが、スーパーに並びづらい種類の野菜が並んだり、何より鮮度と質でお客様には喜んでいただいています。

また、小さいお店ならではのお客様との距離感を非常に大切にしている、野菜の調理の仕方はもちろん、その日の天気の話や近所の出来事などをお話ししながら、野菜を単に売るだけに終わらない接客を心掛けています。

香川県産の新鮮で美味しいお野菜や果物を食べられる、ちょっと変わった店構えの八百屋をお探しの方は是非お越しください。



旧家具店の名前が残るレトロな外観



店に入ると新鮮な野菜が並びます

お知らせコーナー

今のいちおしは、ブドウ。シャインマスカットや瀬戸ジャイアンツは皮ごと食べられる手軽さで人気上昇中。甘みも強く糖度が20度近くになることも。ブドウらしい濃厚なコクと甘みが自慢のピオーネも毎年大好評です。

現在取り扱っているのは綾川町の「小野ぶどう園」さんのブドウ。東京から有名パティシエが見学にくるほどの腕利きのベテラン農家さんです。

そんなブドウのお届けセットも取り扱っていますので、ぜひお試しください。

種類にもよりますが、一箱6,000～7,000円(税込・送料別) 下記掲載のお店の電話番号に直接お問い合わせください。
※食べごろをベストなタイミングで収穫するため、発送まで3日ほどいただきます。



藤塚町マルシェ

住所: 高松市藤塚町1丁目5-17(田町アーケード南、藤塚本通り沿い東手)

電話番号: 080-3924-4382

営業時間: 産直 10:00-19:00頃 ※月のみ 12:30

BAR 19:00-24:00 (23:30 L.O)

定休日: 産直・土日祝、BAR・日付

Facebook: 「藤塚町マルシェ」八百屋&Bar&ジビエ



▶▶▶ 次号は、高松市塩江にある「しおのえ温泉郷ホテルセカンドステージ」をご紹介します!! お楽しみに!